

平成29年度

第11回 四支部合同懇談会（千葉・茨城・群馬・栃木） のご案内

公益社団法人 日本山岳会栃木支部
支部長 渡邊 雄二

下記の通り、今年度四支部合同懇談会を実施いたします。みなさま奮ってご参加ください。

記

期日 2018年2月17日（土）～18日（日）

場所 受付・講演会場：那須塩原市塩原公民館

栃木県那須塩原市中塩原 1-2 ☎ 0287-32-3812

東北自動車道西那須野塩原ICから塩原温泉方面へ約17キロメートル

JR宇都宮線那須塩原駅または西那須野駅からJRバス塩原温泉バスターミナル行き最終下車徒歩約10分

那須塩原駅 11:50 → 西那須野駅 12:13 → 塩原温泉バスターミナル 12:56

※公民館駐車場に車をおいておくこと可能です（「明賀屋本館」まで送迎車両あり）。

または、宿泊先の「明賀屋本館」まで自家用車で行くことも可能です（駐車場あり）。

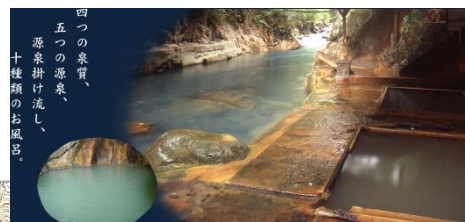
講演 「(仮題) ツキノワグマ未知の姿」講師 横田 博 氏

27年間足尾の山中で熊を取材続けた素晴らしい記録。

宿泊 塩原温泉 「明賀屋本館」 <http://myogaya.com/>

栃木県那須塩原市塩原 353 ☎ 0287-32-2831

明賀屋の川岸露天風呂は自然に見守られながら、
今も枯れることなく湧き続け三百年の歴史を今
に伝えています。

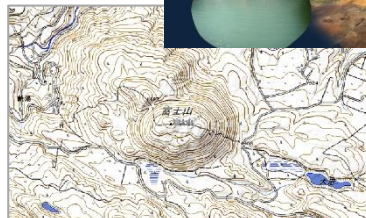


山行 登山：栃木百名山 新湯富士（1184.2m）

観光：木の葉博物館等（予定）

18日は近くのゲレンデでスキーを楽しむ

自由行動とすることも可能です。



参加費 15,000円（1泊2食・お弁当付き）

日程 2月18日（土）

13:00 受付開始（那須塩原公民館）

13:30 開会／オリエンテーション／各支部活動報告

14:30 講演会

16:30 講演会終了／「明賀屋本館」に移動

18:00 夕食・懇談会

2月19日（日）

登山（8時出発） 新湯富士：雪多い地域です。完全な冬山登山装備をお願いします。

観光（9時出発） 木の葉博物館等（予定）

登山・観光とも各々午後1時頃 塩原公民館（バスターミナル）解散予

定

※ 健康・安全管理：登山中の事故等については参加者の自己責任で管理願います。新湯富士登山はピッケル等を使用する登山を補償する山岳保険の加入が必要です。加入等は参加者御自身でお願いします。

※ 問合せ先：日本山岳会 栃木支部 四支部合同懇談会担当 石澤 好文

〒311-4613 茨城県常陸大宮市長倉609

TEL：0295-55-2871

MAIL：ishi333@green.ocn.ne.jp

■申込み：支部で参加者をまとめて別添の「申込書」に所定の事項を記入し、メールで ishi333@green.ocn.ne.jp 宛て送付して下さい。

申込期間：平成29年12月1日（金）～12月31日（月） 支部単位で一括申込み

■参加費払込：郵便局でゆうちょ銀行の「払込取扱票」にて、支部でまとめて申込書と同じ人数分の参加費合計金額を下記「払込先」に12月31日（月）までに払込んで下さい。

口座記号：00150-2- 791638

加入者名：公益社団法人 日本山岳会栃木支部

シヤ) ニホンサンガクカイ トチギシブ

通信欄：日本山岳会栃木支部 四支部合同懇談会（支部名・氏名・電話番号）

参加費振込の確認をもって、参加申込が完了したとします。

キャンセル：払込後のキャンセルは、発生した事務経費と旅館キャンセル料を差し引いてお返しします。返却金額は取消申し入れ日により変動しますので、あらかじめ御承知おき下さい。

【現地のご案内】

